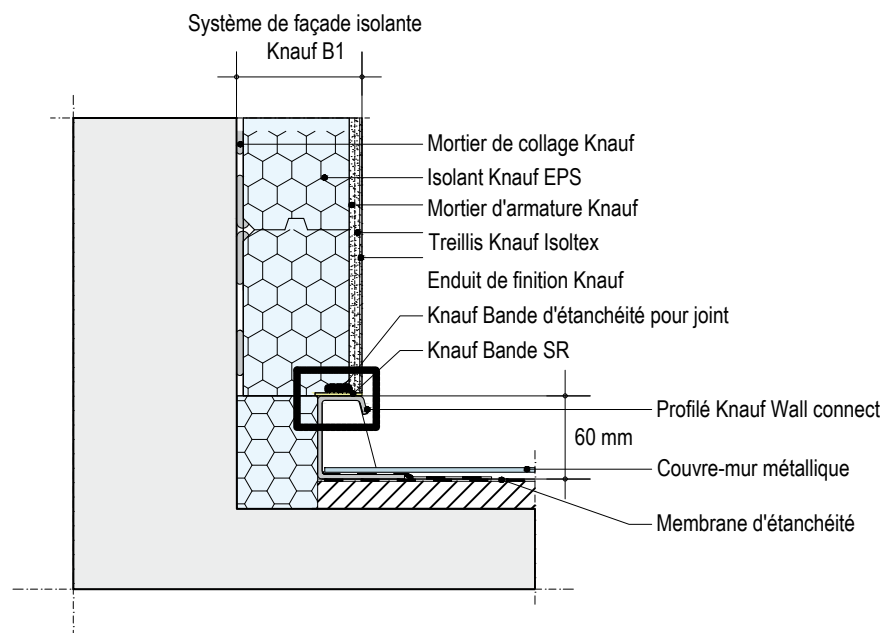


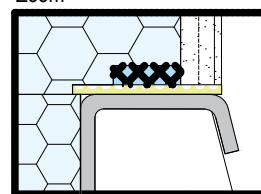
P322.be-MD-D1

Raccord perpendiculaire d'un couvre mur avec le système ETICS Knauf B1

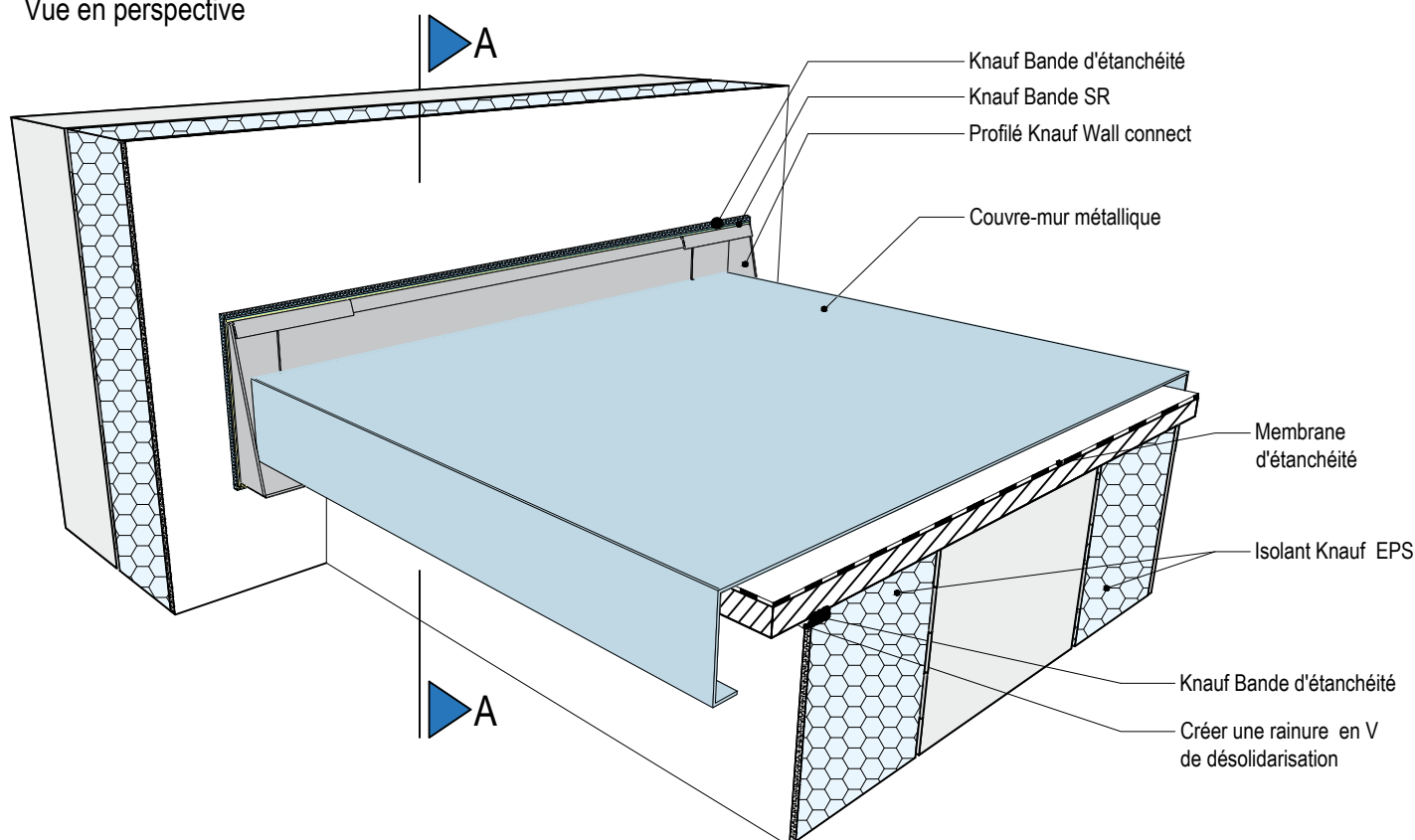
■ Coupe verticale AA



Zoom



■ Vue en perspective



Info.

Ces détails sont des schémas de principe qui doivent être adaptés en fonction de la situation réelle rencontrée sur chantier. Le détail final adopté sur chantier sera étudié pour éviter tout pont thermique et toute infiltration d'eau. Le couvre-mur métallique sera muni de joints de dilatation pour limiter les tensions dans le système ETICS. La bonne étanchéité du raccord devra être assurée par le couvreur et exécutée selon les règles de l'art en la matière conformément aux recommandations reprises dans la NIT 215 sur les toitures plates